

# ANAFORE ET ICARE

## DES ETUDES A LA PLANIFICATION

# CONTEXTE

*Établissement public du ministère  
chargé du développement durable*

- Explosion du nombre de forages irrigation de 1976 à 1992 (bassin parisien et aquitain)
- Mise en communication fréquente de nappes libres vulnérables et nappes captives naturellement protégées
- Réglementation insuffisante

# PRIORITE D'USAGE ET ENJEUX

*Établissement public du ministère  
chargé du développement durable*

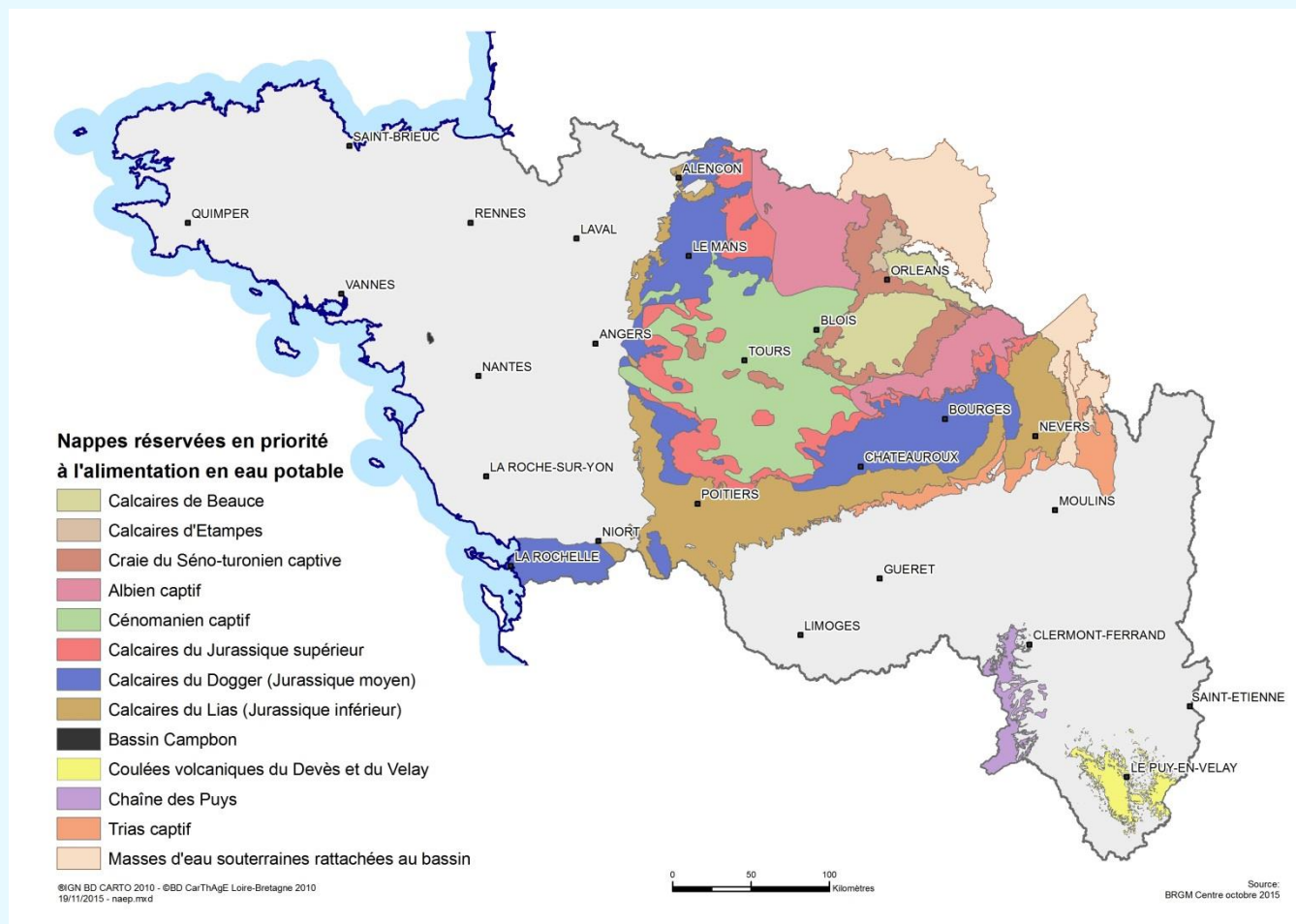
- Protéger un patrimoine hydrogéologique
- Réserver les nappes captives à l'AEP
- Donner les moyens aux préfets de refuser les projets pour autres usages

# SDAGE ET NAEP

- Les NAEP sont créées dès le SDAGE 1996
- Nappes captives du domaine sédimentaire et coulées volcaniques d'Auvergne (chaîne des puys et Devès)
- L'ensemble de la nappe est concerné même si productivité non avérée
- Rien en domaine de socle armoricain sauf bassin tertiaire de Campbon (44)
- Évolution progressive des contours

# CARTO NAEP ACTUELLES

Établissement public du ministère  
chargé du développement durable



# CONFORMITE EUROPEENNE

*Établissement public du ministère  
chargé du développement durable*

- NAEP = zone de sauvegarde pour l'AEP dans le futur (ZSF)
- Inscrites au registre des zones protégées

# ORIENTATION 6E DU SDAGE

*Établissement public du ministère  
chargé du développement durable*

- Des prélèvements nouveaux que pour l'alimentation humaine
- Une ouverture aux usages exigeants en terme de qualité d'eau dans le cadre de schémas de gestion établis par SAGE
- Par défaut protection assurée par le Sdage, mais adaptations locales possibles

## ET LA BRETAGNE ?

*Établissement public du ministère  
chargé du développement durable*

- Existence de ressources souterraines locales productives et de bonne qualité
- Augmentation des températures (changement climatique), de la population : augmentation prévisible de la demande
- Préserver les gites potentiels ou avérés



## ET LA BRETAGNE ?

*Établissement public du ministère  
chargé du développement durable*

- Inscrire en NAEP un choix de sites ANAFORE et ICARE dans le SDAGE 2022 – 2027
- Proposition en commission planification du comité de bassin fin avril
- Comité de bassin fin juin
- Puis consultation des assemblées sur le projet de SDAGE (novembre 2019 – avril 2020)

# EVENTUALITE

*Établissement public du ministère  
chargé du développement durable*

- Consultation des CLE pour les territoires de SAGE concernés, de février à mars, sur les sites envisagés avec 2 niveaux de priorité